

Attuatore con ritorno a molla per la regolazione di serrande con funzione di controllo di emergenza per installazione in edifici

- Per serrande fino a circa 0.5 m<sup>2</sup>
- Coppia motore 2.5 Nm
- Alimentazione AC/DC 24 V
- Comando On/Off
- con contatto ausiliario integrato



**Dati tecnici**

<b>Dati elettrici</b>	Alimentazione	AC/DC 24 V	
	Frequenza alimentazione	50/60 Hz	
	Range alimentazione	AC 19.2...28.8 V / DC 21.6...28.8 V	
	Assorbimento in funzione	2.5 W	
	Assorbimento in mantenimento	1.5 W	
	Assorbimento per dimensionamento	5 VA	
	Contatti ausiliari	1 x SPDT, 0...100%	
	Capacità di commutazione contatti ausiliari	1 mA...3 A (0.5 A induttivo), AC 250 V	
	Collegamento alimentazione / comando	Cavo 1 m, 2 x 0.75 mm <sup>2</sup>	
	Collegamento contatti ausiliari	Cavo 1 m, 3 x 0.75 mm <sup>2</sup>	
	Funzionamento in parallelo	Sì (considerare gli assorbimenti elettrici!)	
	<b>Dati funzionali</b>	Coppia motore	2.5 Nm
		Coppia funzione di emergenza	2.5 Nm
Direzione di azionamento del motore		selezionabile dal montaggio Sx/Dx	
Direzione di azionamento funzione di emergenza		selezionabile dal montaggio Sx/Dx	
Azionamento manuale		No	
Angolo di rotazione		Max. 95°	
Nota - angolo di rotazione		regolabile a partire dal 37% incrementabile ogni 2.5% (limitabile con battute meccaniche regolabili)	
Tempo di azionamento motore		75 s / 90°	
Tempo di azionamento funzione di emergenza		<25 s / 90°	
Livello di rumorosità motore		50 dB(A)	
Mechanical interface		Morsetto universale 6...12.7 mm	
Indicazione della posizione		Meccanica	
Vita di servizio		Min. 60'000 posizioni di emergenza	
<b>Sicurezza</b>	Classe di protezione IEC/EN	III Bassissima tensione di sicurezza (SELV)	
	Classe di protezione contatto ausiliario IEC/EN	II Isolamento rinforzato	
	Grado di protezione IEC/EN	IP42	
	EMC	CE conforme a 2014/30/EC	
	Direttiva bassa tensione	CE conforme a 2014/35/EC	
	Certificazione IEC/EN	IEC/EN 60730-1 e IEC/EN 60730-2-14	
	Modalità di funzionamento	Tipo 1.AA.B	
	Tensione nominale impulso, Alimentazione / Comando	0.8 kV	
	Tensione impulso nominale, Contatto ausiliario	2.5 kV	
	Controllo grado inquinamento	3	
	Temperatura ambiente	-30...50 °C	
	Temperatura di stoccaggio	-40...80 °C	
	Umidità ambiente	Max. 95% r.H., non condensante	
	Nome edificio/progetto	Nessuna	
	<b>Peso</b>	Peso	0.78 kg

## Note di sicurezza



- Il dispositivo non deve essere utilizzato al di fuori dei previsti campi applicativi, specialmente su aeroplani o trasporti aerei di ogni tipo.
- Applicazione all'esterno: possibile solo nel caso in cui non sia a contatto diretto con acqua (mare), neve, ghiaccio, insolazione o gas aggressivi che interferiscono direttamente con l'attuatore e che venga assicurato che le condizioni ambientali restino in qualsiasi momento entro i limiti riportati nella scheda tecnica.
- L'installazione può essere svolta solo da personale autorizzato. Devono essere rispettate tutte le normative legali o istituzionali applicabili.
- Il dispositivo può essere aperto solo presso la sede di produzione. Non contiene parti riparabili o sostituibili dall'utente.
- I cavi non devono essere rimossi dalla periferica.
- Il dispositivo contiene componenti elettrici ed elettronici e non può essere smaltito con i normali rifiuti domestici. Vanno rispettate tutte le normative locali sullo smaltimento.

## Caratteristiche del prodotto

<b>Modo di funzionamento</b>	L'attuatore muove la serranda nella sua normale posizione di lavoro, caricando contemporaneamente la molla di ritorno. La serranda torna in posizione di sicurezza con l'energia della molla quando viene interrotta l'alimentazione.
<b>Montaggio semplice e diretto</b>	Montaggio semplice e diretto sul perno della serranda tramite morsetto universale, fornito di barra anti torsione per prevenire la rotazione dell'attuatore.
<b>Angolo di rotazione regolabile</b>	Angolo di rotazione regolabile tramite battute meccaniche.
<b>Alta affidabilità funzionale</b>	L'attuatore è protetto da sovraccarico, non necessita di fine corsa elettrici e si ferma automaticamente al raggiungimento delle battute meccaniche.
<b>Segnalazione flessibile</b>	Con contatto ausiliario regolabile (0...100%)

## Accessori

	Descrizione	Tipo
<b>Accessori meccanici</b>	Leva attuatore	AH-TF
	Estensione perno 170 mm Ø10 mm per perno della serranda Ø 6...16 mm	AV6-20
	Giunto a snodo disponibile per leva ad asola per serranda KH8 / KH10	KG10A
	Giunto a snodo disponibile per leva ad asola per serranda KH8	KG8
	Leva di rinvio per serranda Larghezza slot 8.2 mm, range morsetto Ø10...18 mm	KH8
	Kit viti di bloccaggio	SB-TF
	Limitatore angolo rotazione, con battuta	ZDB-TF
	Adattatore perno 8x8 mm	ZF8-TF
	Mounting kit for linkage operation per montaggio piano e laterale	ZG-TF1
	Meccanismo antirotazione 180 mm, Multi-confezione 20 pz.	Z-ARS180

## Installazione elettrica



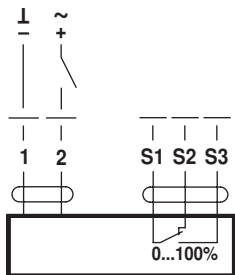
## Note

- Allacciamento da trasformatore di sicurezza.
- È possibile il collegamento in parallelo di più attuatori. Osservare i dati prestazionali per l'alimentazione.

Installazione elettrica

Schemi elettrici

AC/DC 24 V, on-off

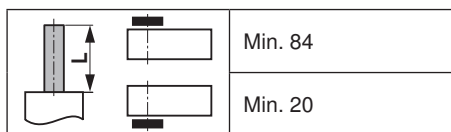


Colore del cavo:

- 1 = nero
- 2 = rosso
- S1 = bianco
- S2 = bianco
- S3 = bianco

Dimensioni [mm]

Lunghezza perno



Range morsetto

6...12.7	6...12.7

Schemi dimensionali

